



## 工业工程专业本科指导性教学计划（2019 级）

## 第一学年（大类指导性教学计划）

课程编号	课程名称	学分	周学时	考核方式	说明及主要先修课
12090052	军事理论	2	} 3周	考查	
12090062	军事技能	2		考查	

## 秋季学期

课程编号	课程名称	学分	周学时	考核方式	说明及主要先修课
10720011	体育(1)	1	2	考查	
10610183	思想道德修养与法律基础	3	2	考试	
14201002	英语(1)	2	2	考查	
10421055	微积分A(1)	5	5	考试	
10421324	线性代数	4	4	考试	
20120163	机械设计基础(1)	3	3	考试	} 二选一
20120152	工程图学基础	2	2	考试	
30250023	计算机语言与程序设计	3	3	考试	} 三选一
20740073	计算机程序设计基础	3	3	考试	
30511073	计算机语言	3	3	考试	
30210041	信息科学技术概论	1	1	考查	} 三选一 或三选多
30160012	工业工程概论	2	2	考查	
30510842	信息管理导论	2	2	考查	
10691342	写作与沟通	2	2	考试	

## 春季学期

课程编号	课程名称	学分	周学时	考核方式	说明及主要先修课
10720021	体育(2)	1	2	考查	
10610193	中国近现代史纲要	3	2	考试	
10680011	形势与政策	1	1	考查	春秋皆可选修
14201012	英语(2)	2	2	考查	
10421065	微积分A(2)	5	5	考试	先修微积分A(1)
10430484	大学物理B(1)	4	4	考试	
20220214	电路原理	4	4	考试	} 同时 } 选修
20220221	电路原理实验	1	1	考试	
30250182	C++程序设计与训练	2	2	考查	
30160023	运筹学(1)(确定性方法)	3	3	考试	} 同时 } 选修
10421382	高等线性代数选讲	2	2	考试	
30511021	新生专题研讨	1	1	考查	} 同时 } 选修
30510773	运筹学(1)	3	3	考试	
10510072	中文沟通	2	2	考试	

\* 说明:

- 《电路原理》、《电路原理实验》、《C++程序设计与训练》为自动化方向培养方案必修课；《运筹学(1)(确定性方法)》、《高等线性代数选讲》为工业工程方向培养方案必修课；《新生专题研讨》、《运筹学(1)》和《中文沟通》为信息管理与信息系统方向培养方案必修课。



2. 专业确认对学生已选修课程没有限定性要求。大一没有修读对应专业必修课程的,可在后续学期视情况补修。

### 夏季学期

课程编号	课程名称	学分	周学时	考核方式	说明及主要先修课
21510123	金工实习B(集中)	3	3周	考查	
	合计:	3			

## 第二学年

### 秋季学期

课程编号	课程名称	学分	周学时	考核方式	说明及主要先修课
10610204	马克思主义基本原理	4	3	考试	
14201022	英语(3)	2	2	考试	
10720031	体育(3)	1	2	考查	
10430494	大学物理B(2)	4	4	考试	
10430782	物理实验A(1)	2	2	考查	
30160192	数据结构与算法分析	2	2	考试	
30160213	概率论	3	3	考试	} 二选一
40160713	初等概率论	3	3	考试	
30160112	管理学基础	2	2	考试	
	文化素质选修课				
	合计:	20			

### 春季学期

课程编号	课程名称	学分	周学时	考核方式	说明及主要先修课
10610224	毛泽东思想和中国特色社会主义理论体系概论	4	3	考试	
14201032	英语(4)	2	2	考试	
10720041	体育(4)	1	2	考查	
20220044	电工与电子技术	4	4	考试	
30160203	应用统计与数据分析	3	3	考试	} 二选一
30160263	统计推断	3	3	考试	
30160182	数据库原理	2	2	考试	
30160162	运筹学(2)(应用随机模型)	2	2	考试	
30160234	人因工程	4	3	考试	
	文化素质选修课				
	合计:	22			



## 第三学年

## 秋季学期

课程编号	课程名称	学分	周学时	考核方式	说明及主要先修课
10720110	体育专项(1)		2	考查	
30160152	工程经济学	2	2	考试	
40160813	智能工程系统	3	3	考试	
40160803	线性回归分析	3	3	考试	} 二选一
30160253	机器学习与大数据	3	3	考试	
40160092	生产计划与控制	2	2	考试	
40160573	现代制造系统概论及实验	3	3	考查	
40160622	建模与仿真	2	2	考试	
40160052	设施规划及物流分析*	2	2	考试	
40160413	现代人因工程*	3	3	考试	
	文化素质选修课				
	合计:	20 (必修15, 任选5)			

## 春季学期

课程编号	课程名称	学分	周学时	考核方式	说明及主要先修课
10720120	体育专项(2)		2	考查	
40160203	质量控制与质量管理	3	3	考试	
	现代互联网与信息技术类课程	2	2	考试	
40160183	生产自动化与制造系统*	3	3	考试	
30160062	运筹学(3)(决策方法学)*	2	2	考试	
40160632	需求与库存管理*	2	2	考试	
40160423	物流网络系统规划*	3	3	考试	
40160442	实验设计*	2	2	考试	
40160343	交通系统规划与控制*	3	3	考试	
40160682	用户体验与设计*	2	2	考查	
40160702	卫生医疗系统工程导论*	2	2	考查	
	文化素质选修课				
	合计:	24 (必修5, 任选19)			

## 夏季学期

课程编号	课程名称	学分	周学时	考核方式	说明及主要先修课
40160675	工业工程生产实践	5	5	考查	
	合计:	5			



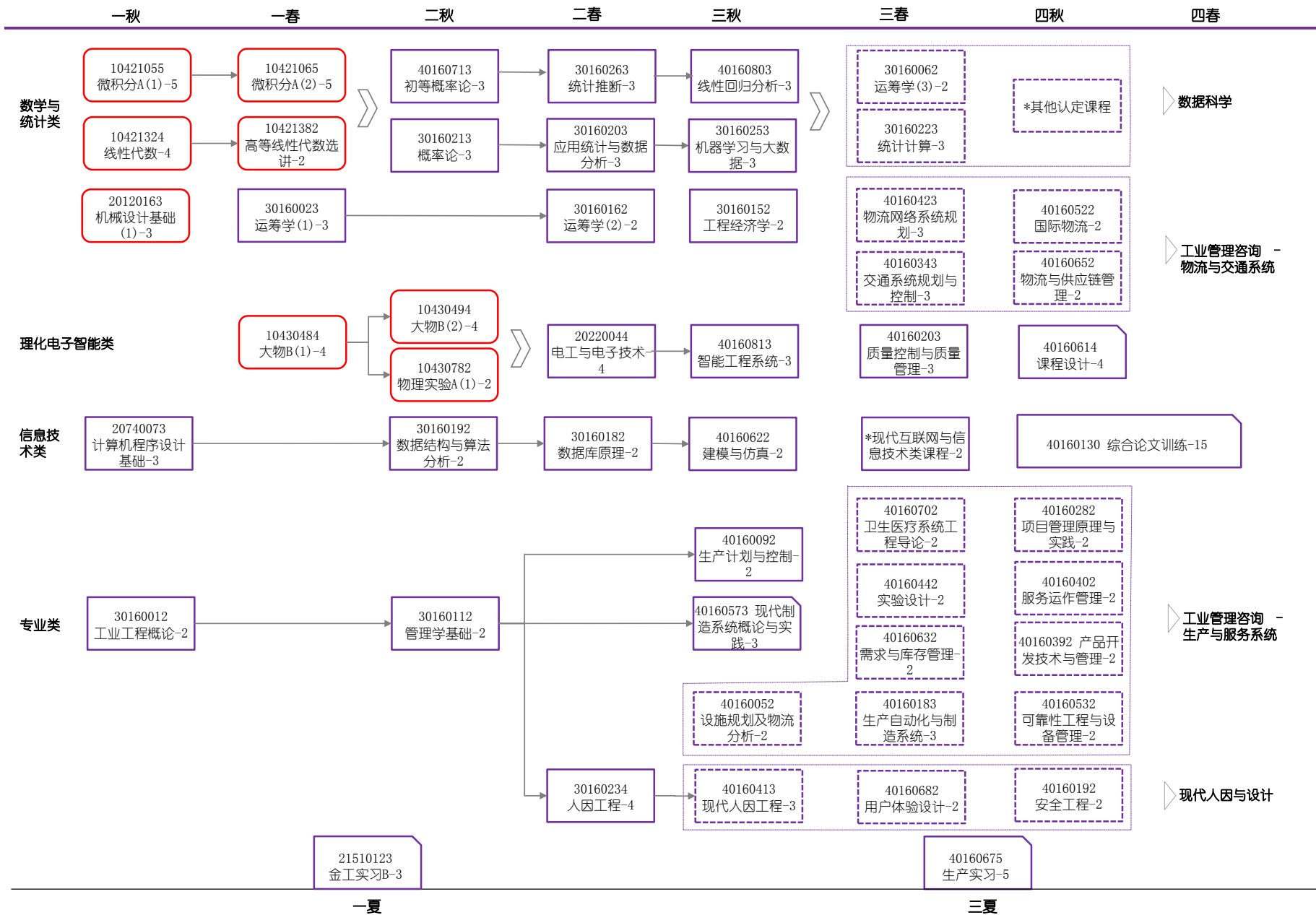
## 第四学年

## 秋季学期

课程编号	课程名称	学分	周学时	考核方式	说明及主要先修课
10720130	体育专项(3) *		2	考查	
40160614	工业工程课程设计	4	2	考查	
40160130	综合论文训练	15	15	考查	
40160532	可靠性工程与设备管理*	2	2	考查	
40160392	产品开发技术与管理*	2	2	考查	
40160192	安全工程*	2	2	考查	
40160522	国际物流*	2	2	考查	
40160652	物流与供应链管理*	2	2	考试	
40160402	服务运作管理*	2	2	考查	
40160282	项目管理原理与实践*	2	2	考查	
	文化素质选修课				
	合计:		18 (必修4, 任选14)		

## 春季学期

课程编号	课程名称	学分	周学时	考核方式	说明及主要先修课
10720140	体育专项(4)		2	考查	
40160130	综合论文训练	15	15	考查	
	合计:	15			



一夏

三夏



工业工程专业课程规划图 (2019 级)